

Piso 3
Desenho de vigas
Concreto: C25, em geral
Aço das barras: CA-50 e CA-60
Aço dos estribos: CA-50 e CA-60
Escala vigas 1:50
Escala seções 1:20
Escala aberturas 1:20

Elemento	Pos.	Diam.	Q.	Esquema (cm)	Comp. (cm)	Total (cm)	CA-50 (kg)	CA-60 (kg)
V 51	1	ø6,3	3		170	510	1,2	
	2	ø5	2		185	370		0,6
	3	ø6,3	2		352	704	1,7	
	4	ø6,3	1		200	200	0,5	
	5	ø5	12		98	1176		1,8
Total+10%:							3,7	2,6

Elemento	Pos.	Diam.	Q.	Esquema (cm)	Comp. (cm)	Total (cm)	CA-50 (kg)	CA-60 (kg)
V 31	1	ø6,3	1		140	140	0,3	
	2	ø6,3	2		197	394	1,0	
	3	ø6,3	2		222	444	1,1	
	4	ø5	7		98	686		1,1
	Total+10%:							2,6

Elemento	Pos.	Diam.	Q.	Esquema (cm)	Comp. (cm)	Total (cm)	CA-50 (kg)	CA-60 (kg)
V 37	1	ø6,3	3		275	825	2,0	
	2	ø6,3	7		225	1575	3,9	
	3	ø6,3	6		235	1410	3,5	
	4	ø6,3	3		410	1230	3,0	
	5	ø6,3	3		270	810	2,0	
	6	ø5	2		160	320	0,5	
	7	ø5	2		180	360	0,6	
	8	ø5	2		120	240	0,4	
	9	ø5	2		205	410	0,6	
	10	ø5	2		155	310	0,5	
	11	ø5	2		105	210	0,3	
	12	ø5	2		220	440	0,7	
	13	ø6,3	2		1017	2034	5,0	
	14	ø6,3	2		1028	2056	5,0	
	15	ø6,3	2		791	1582	3,9	
	16	ø6,3	1		195	195	0,5	
	17	ø6,3	1		250	250	0,6	
	18	ø6,3	1		215	215	0,5	
	19	ø6,3	1		160	160	0,4	
	20	ø6,3	1		290	290	0,7	
	21	ø6,3	1		80	80	0,2	
	22	ø5	112		98	10976		17,2
Total+10%:							34,3	22,9

Elemento	Pos.	Diam.	Q.	Esquema (cm)	Comp. (cm)	Total (cm)	CA-50 (kg)	CA-60 (kg)
V 39	1	ø6,3	6		235	1410	3,5	
	2	ø6,3	7		225	1575	3,9	
	3	ø6,3	3		410	1230	3,0	
	4	ø6,3	3		270	810	2,0	
	5	ø5	2		250	500	0,8	
	6	ø5	2		130	260	0,4	
	7	ø5	2		195	390	0,6	
	8	ø5	2		170	340	0,5	
	9	ø5	2		105	210	0,3	
	10	ø5	2		220	440	0,7	
	11	ø8	2		380	760	3,0	
	12	ø6,3	2		1089	2178	5,3	
	13	ø6,3	2		1053	2106	5,2	
	14	ø6,3	1		195	195	0,5	
	15	ø6,3	1		250	250	0,6	
	16	ø6,3	1		165	165	0,4	
	17	ø6,3	1		290	290	0,7	
	18	ø6,3	1		70	70	0,2	
19	ø5	99		98	9702		15,2	
Total+10%:							31,1	20,4

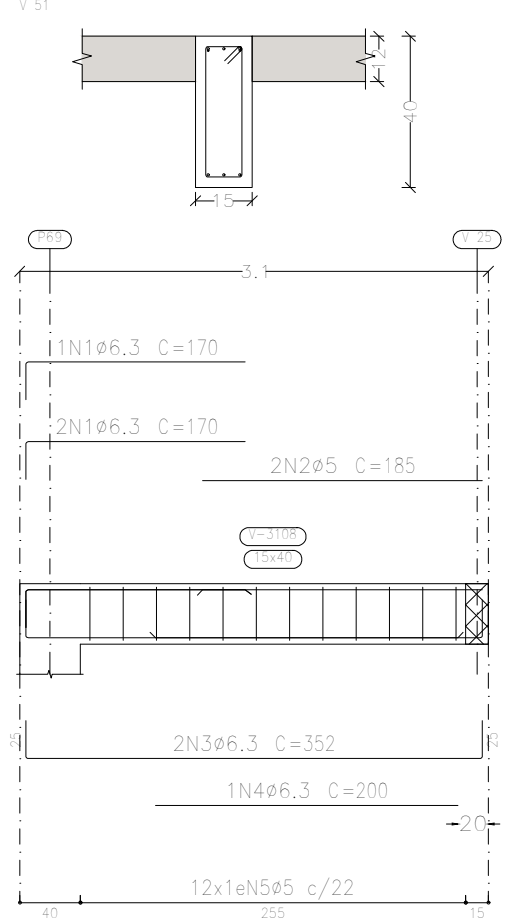
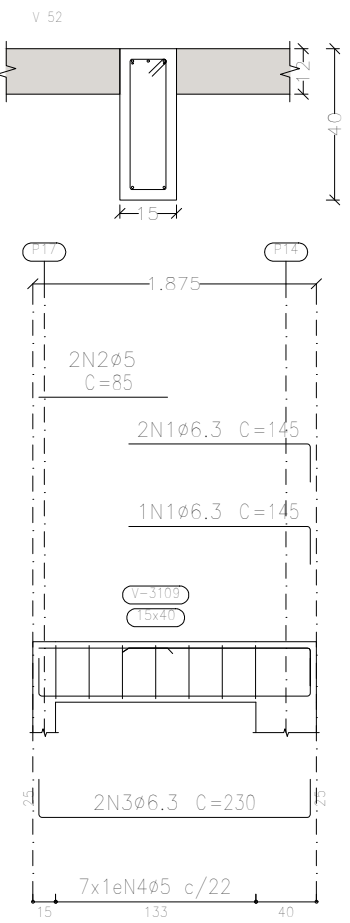
Elemento	Pos.	Diam.	Q.	Esquema (cm)	Comp. (cm)	Total (cm)	CA-50 (kg)	CA-60 (kg)
V 42=V 47	1	ø6,3	3		120	360	0,9	
	2	ø5	2		275	550	0,9	
	3	ø8	2		395	790	3,1	
	4	ø5	16		98	1568		2,5
Total+10%:							4,4	3,7
							8,8	7,4

Elemento	Pos.	Diam.	Q.	Esquema (cm)	Comp. (cm)	Total (cm)	CA-50 (kg)	CA-60 (kg)
V 40	1	ø6,3	3		155	465	1,1	
	2	ø6,3	3		560	1680	4,1	
	3	ø6,3	3		475	1425	3,5	
	4	ø6,3	3		110	330	0,8	
	5	ø5	2		180	360	0,6	
	6	ø5	2		220	440	0,7	
	7	ø5	2		215	430	0,7	
	8	ø6,3	2		772	1544	3,8	
	9	ø6,3	2		670	1340	3,3	
	10	ø8	2		410	820	3,2	
	11	ø6,3	1		265	265	0,6	
	12	ø6,3	1		290	290	0,7	
	13	ø5	73		98	7154		11,2
Total+10%:							23,2	14,5

Elemento	Pos.	Diam.	Q.	Esquema (cm)	Comp. (cm)	Total (cm)	CA-50 (kg)	CA-60 (kg)
V 44	1	ø8	2		225	450	1,8	
	2	ø5	2		215	430	0,7	
	3	ø6,3	2		260	520	1,3	
	4	ø5	2		230	580	0,9	
	5	ø6,3	2		375	750	1,8	
	6	ø8	2		415	830	3,3	
	7	ø6,3	1		195	195	0,5	
	8	ø5	34		98	3332		5,2
Total+10%:							9,6	7,5

Elemento	Pos.	Diam.	Q.	Esquema (cm)	Comp. (cm)	Total (cm)	CA-50 (kg)	CA-60 (kg)
V 52	1	ø6,3	3		145	435	1,1	
	2	ø5	2		85	170	0,3	
	3	ø6,3	2		230	460	1,1	
	4	ø5	7		98	686		1,1
Total+10%:							2,4	1,5

							ø5:	0,0	78,0
							ø6,3:	96,5	0,0
							ø8:	19,2	0,0
							Total:	115,7	78,0



Complexo Municipal de Saúde	Data:
	25/10/2023
Local:	Número de desenho:
Avenida Júlio Campos, Quadra 03	
Complexo Municipal de Saúde	Escala:
	Indicada
Eduardo Rampanelli Tosetto Engenheiro Civil Número do CREA: 1220503037	Data:
	25/10/2023